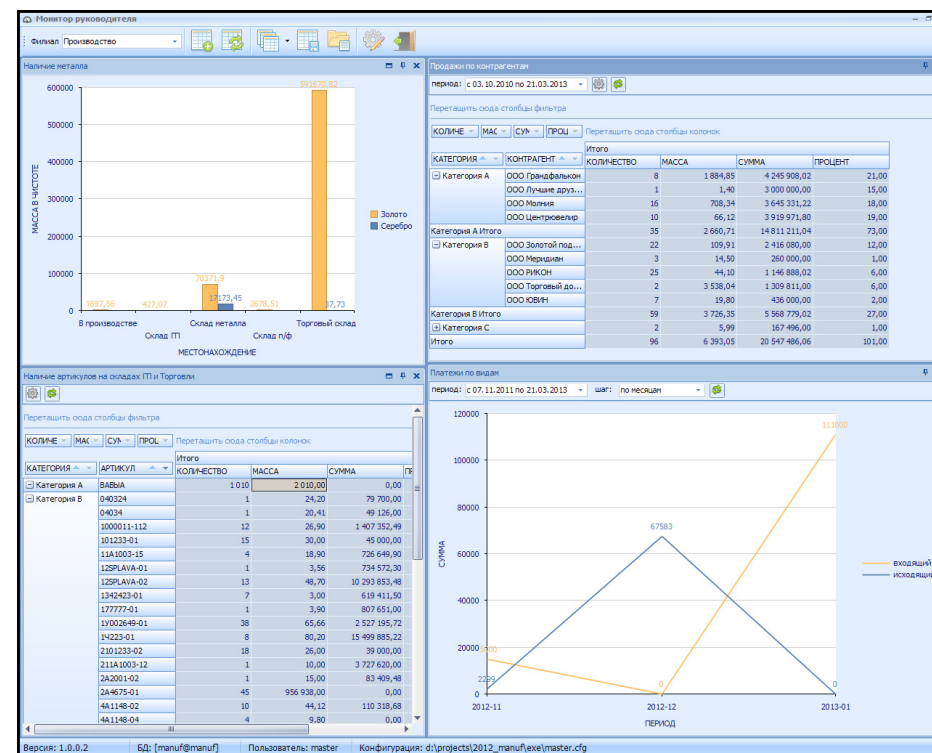


Модуль «Монитор руководителя»

- Модуль позволяет осуществлять быстрый доступ к набору ключевых показателей для мониторинга и анализа деятельности предприятия.
- Вы сами формируете необходимый набор показателей из числа доступных.
- Набор показателей может быть выведен в виде интерактивных таблиц или графиков в удобной для Вас форме.
- Таблицы позволяют представить данные в том виде, который удобен Вам. Вы можете настроить расположение строк и столбцов, создать собственные фильтры и отсортировать данные так, как Вам нужно.
- Работа в многопоточном режиме существенно сокращает время расчета нескольких показателей одновременно.
- Модуль автоматически сохраняет настроенный Вами вид, а также Вы можете создать и сохранить несколько наборов показателей для быстрого доступа.
- Интерфейс модуля интуитивно понятен и его использование не требует специальных знаний.



Основные элементы интерфейса

The screenshot displays the 'Монитор руководителя' (Executive Monitor) interface. It features several data panels and a central configuration dialog for indicators.

Top Bar: Includes a dropdown for 'Филиал' (Branch) set to 'Производство' (Production) and a toolbar with icons for 'Обновить все индикаторы' (Refresh all indicators) and 'Сохранить/загрузить вид' (Save/Load view).

Main Panels:

- Наличие металла (Metal Availability):** A bar chart showing 'МАССА В ЧИСТОТЕ' (Mass in purity) across different locations: 'В производстве' (3428,86), 'Склад ГП' (427,07), 'Склад металла' (89422,83), and 'Склад п/ф' (2682,5).
- Продажи по контрагентам (Sales by Counterparty):** A table with columns for 'КОЛ-ВО' (Quantity), 'МАССА' (Mass), and 'СУММА' (Sum). It includes a filter for 'период' (Period) from 03.10.2010 to 21.03.2013.
- Наличие артикулов на складах ГП и Торговли (Inventory of Articles in Production and Trade):** A table with columns for 'КАТЕГОРИЯ' (Category), 'Артикул' (Article), and 'Количество' (Quantity).

Configuration Dialog: 'Добавление индикатора' (Add Indicator)

- Показатель (Indicator):** A list of indicators including 'Платежи по видам', 'Наличие металла', 'Отгрузки по контрагентам', 'Отгрузки по артикулам', 'ABC анализ', 'Продажи по контрагентам', 'Продажи по артикулам', and 'Наличие артикулов на складах ГП и Торговли'.
- Тип отображения (Display Type):** Options for 'График' (Chart) and 'Таблица' (Table).
- Тип расположения (Layout Type):** Options for 'На панели' (On panel) and 'Отдельным окном' (Separate window).
- Additional Options:** A sub-menu for 'Вертикальные колонки' (Vertical columns) includes 'Вертикальные колонки', 'Линейный график', 'График в виде зон', 'Секторная диаграмма', and 'Горизонтальные колонки'.

Bottom Panel: A line chart showing 'входящий' (incoming) and 'исходящий' (outgoing) flows. Values shown include 67583 and 111000.

Индикаторы можно расположить по-разному: в отдельных окнах, на панелях, на закладках.

Монитор руководителя

Филиал: Производство

Платежи по видам
 период: с 07.11.2011 по 21.03.2013 шаг: по месяцам

Период	Входящий	Исходящий
2012-11	5000	2299
2012-12	0	67583
2013-01	111000	0

Наличие металла

Местонахождение	Золото	Палладий	Серебро
В производстве	3428,86	427,07	0
Склад металла	89422,83	17,1	2682,5
Торговый склад	591670,82	0	0

Продажи по контрагентам
 период: с 03.10.2010 по 21.03.2013

Категория	Контрагент	Итого		
		Количество	Масса	Сумма
Категория А	ООО Грандфалькон	8	1 884,85	4 245
	ООО Лучшие друзья девушек-БРИЛЛИ...	1	1,40	3 000
	ООО Молния	36	1 045,87	3 645
	ООО Центрувेलир	15	116,12	3 919
Категория А Итого		60	3 048,24	14 811
Категория В	ООО Золотой подсолнух	22	109,91	2 416
	ООО Меридиан	10	46,50	260
	ООО РИКОН	38	98,80	1 146
	ООО Торговый дом КАКАДУ	6	98 007,04	1 309
	ООО ЮВИН	7	19,80	436
Категория В Итого		83	98 282,05	5 568
Категория С	ООО Новый свет	30	152,80	167
	ООО Ювелирная фабрика	10	10,00	0
Категория С Итого		40	162,80	167
Итого		183	101 493,09	20 547

Можно расположить индикаторы на закладках

Закладки: Продажи по контрагентам | **Наличие артикулов на складах ГП и Торговли** | Отгрузки по артикулам

Версия: 1.0.0.2 | БД: [manuf@manuf] | Пользователь: master | Конфигурация: D:\projects\2012_manuf\exe\4окна.cfg

В данный момент доступны 7 индикаторов (показателей):

- Платежи по видам
- Наличие металла
- Отгрузки по контрагентам
- Отгрузки по артикулам
- ABC-анализ продаж по контрагентам
- ABC-анализ продаж по артикулам
- ABC-анализ наличия артикулов на складах ГП и торговли

Для ABC-анализа в графики выводится только группа А, чтобы сделать график более удобочитаемым.

Вызов модуля «Монитор руководителя» осуществляется из меню «Отчеты»- «Монитор руководителя» программы «Честер / Ювелир / Производство»

